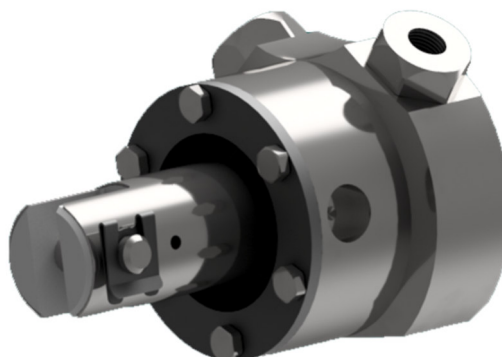


## Ansteuerung pneumatisch Typ P für Herzog® Verschlussdüsen



**Einsatzmöglichkeiten:**  
Herzog® Verschlussdüsen

### Inhaltsverzeichnis

Kapitel	Seite
Sicherheitshinweise.....	2
Unterhalt an pneumatischem Steuerzylinder Typ P	
Demontage .....	3
Zusammenbau .....	3
Montage .....	4
Ersatzteilbestellung .....	6

## Sicherheitshinweise



Dieses Symbol kennzeichnet Erklärungen zu Gefahrenquellen. Missachtung und Fehlbedienung können zu Verletzungen oder Schäden führen.

**Bitte beachten Sie die folgenden Sicherheitshinweise und Vorsichtsmassnahmen.**



### Handhabung

- Montage und Reinigung nur durch geschultes Personal gemäss unserer Montage- und Serviceanleitung ausführen.
- Steuerzylinder kann sehr heiss werden. Gesichtsschutz und hitzebeständige Schutzhandschuhe tragen.



### Schadenvorsorge

- Lassen Sie den Steuerzylinder nicht fallen und vermeiden Sie Stösse oder andere übermässigen Belastungen.
- Achten Sie darauf, dass keine Gegenstände ins Zylinderinnere gelangen.
- Keine Manipulation wenn der Steuerzylinder in Betrieb ist.
- Die Temperatur des Steuerzylinders darf nicht über **180°C** sein.
- Steuerzylinder ist nur für Spritzgussapplikationen einsetzbar.



### Gebrauchshinweise

- Drehmomente an Verschraubungen einhalten.
- Geräuschpegel der Düse ist kleiner als 70 dB(A).



**Diese Anleitung als Referenz an einem geeigneten Ort aufbewahren.**

## Unterhalt an pneumatischem Steuerzylinder

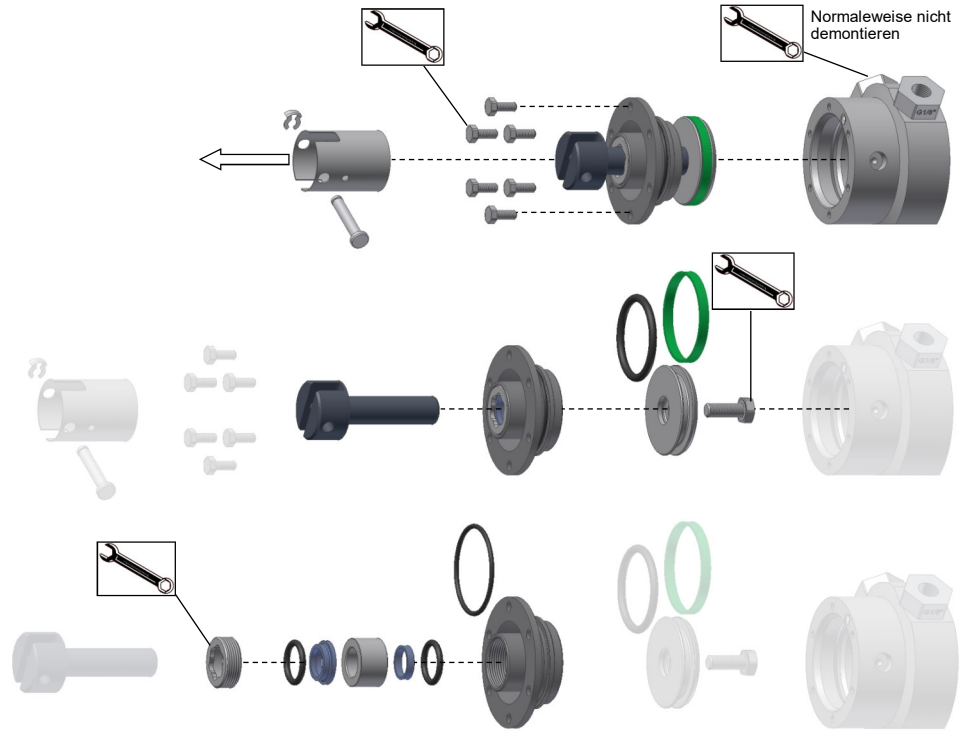
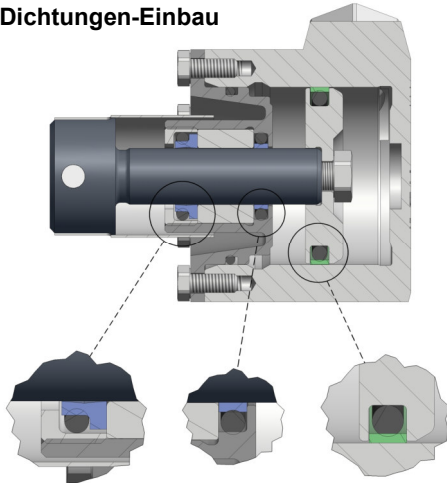
### Demontage Steuerzylinder Typ P

#### Sicherheitshinweise lesen!

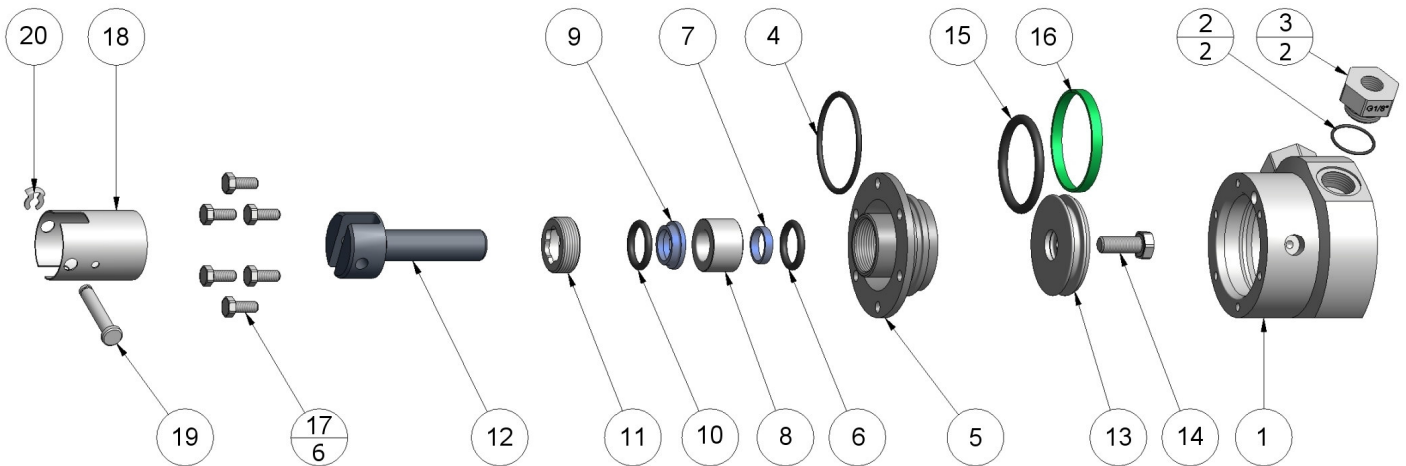
Unser Steuerzylinder ist im Normalfall wartungsfrei. Bei extremen Betriebsbedingungen kann eine Reinigung oder Ersetzen der Dichtungen nach einer gewissen Zeit nötig sein.

- Dichtungen vorsichtig entfernen
- Verschraubungen mit Klebesicherung vor dem Lösen vorsichtig erwärmen
- Kompletter Steuerzylinder nicht über 180°C erwärmen!
- Alle Teile auf Verschleiss kontrollieren

#### Dichtungen-Einbau



### Zusammenbau Typ P (Montagevorschriften Beachten!)



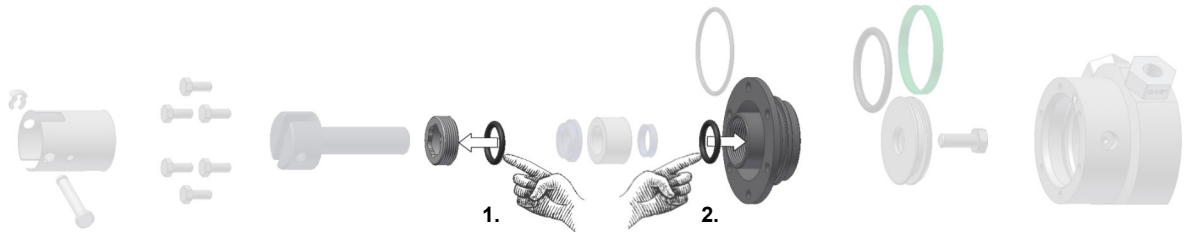
Pos.	Bezeichnung	Ansteuerung Gr. P0	Ansteuerung Gr. P1	Ansteuerung Gr. P2	Ansteuerung Gr. P3	Hinweis
1	Zylindergehäuse					
2, 4, 6, 10, 15	O-Ring					Leicht einfetten
3	Reduzieradapter	SW19 / 50Nm	SW19 / 50Nm	SW19 / 50Nm	SW19 / 50Nm	Mit Kleber sichern
5	Führungsgehäuse					
7	Gleitring					
8	Führungsbüchse					
9	Abstreifring					
11	Verschluss-Schraube	SW12 / 20Nm	SW12 / 20Nm	SW12 / 20Nm	SW16 / 30Nm	Mit Kleber sichern
12	Kolbenstange					
13	Kolben					
14	Schraube	SW10 / 14Nm	Inbus 5mm / 14Nm	SW13 / 25Nm	SW17 / 60Nm	Mit Kleber sichern
16	Kolbendichtung					
17	Schraube	SW7 / 6Nm	SW7 / 6Nm	SW7 / 6Nm	SW10 / 14Nm	Schraubenpaste verwenden
18	Schmutzabdeckung					
19	Bolzen					
20	Steckscheibe					

## Montagevorschriften

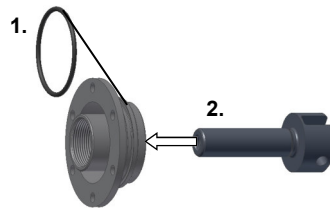
- Alle Teile sauber und frei von Beschädigungen
- Laufflächen vor dem Zusammenbau mit Teflonfett (bis 180°C) bestreichen
- Klebehinweise beachten, temperaturbeständige Schraubensicherung verwenden
- Temperaturbeständige Dichtungen (200°C) verwenden

Profitieren Sie von unserem Reinigungsservice. Der Steuerzylinder wird durch uns Zerlegt, geprüft und wenn nötig nach Kostenfreigabe instand gesetzt.

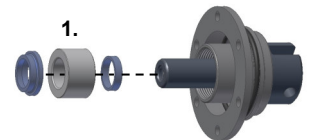
## Montage Steuerzylinder Typ P



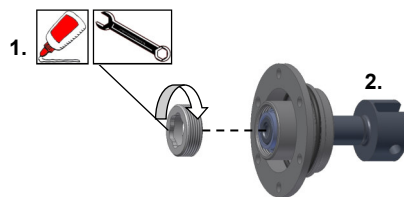
- A)** 1. O-Ring von Hand vollständig in Verschlusschraube platzieren  
2. O-Ring von Hand auf Endposition in Führungsgehäuse platzieren



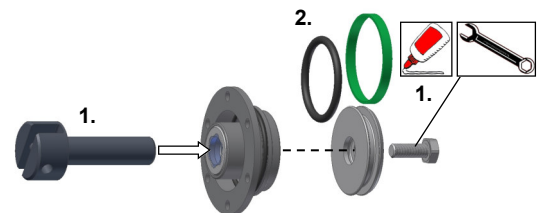
- B)** 1. O-Ring platzieren  
2. Kolbenstange wie abgebildet vollständig in das Führungsgehäuse stecken (O-Ring von Schritt A2 nicht verschieben). Kolbenstange zentriert die Dichtungspakete bei Montageschritte C & D



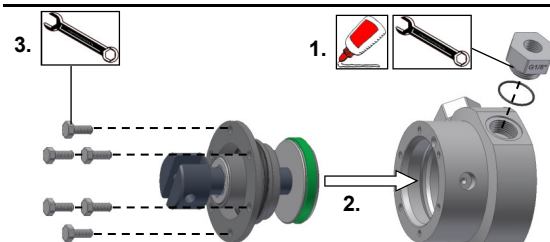
- C)** 1. Gleitring, Führungsbüchse und Stangenabstreifring (Einbaurichtung beachten) möglichst weit über Kolbenstange in das Führungsgehäuse schieben.



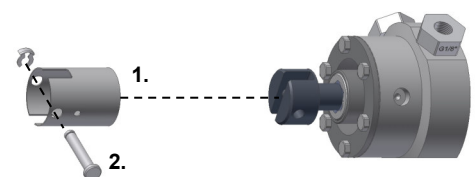
- D)** 1. Verschlusschraube bis Anschlag einschrauben und mit Inbusschlüssel festziehen (**Kleben**)  
2. Kolbenstange komplett heraus ziehen



- E)** 1. Kolbenstange durch Führungsbüchse stecken und Kolben mit Schraube festziehen (**Kleben**)  
2. Zuerst O-Ring, dann Kolbendichtung auf Kolben montieren (von Hand leicht dehnen)



- F)** 1. O-Ring platzieren und Reduzieradapter festziehen (**Kleben**)  
2. Kolben-Führungsgehäuseeinheit in Zylinder einfügen\*  
3. Schrauben festziehen (**Schmier**)



- G)** 1. Schmutzabdeckung über Gabelkopf schieben  
2. Bolzen stecken und sichern

\* Siehe auch Dokument **Ansteuerung pneumatisch, Kolbenmontage:**  
<https://www.herzogsystemsag.com/cms/content/view/101/38>

## Ersatzteilbestellung

Ihre Anschrift:

Firma	
Strasse	
PLZ/Ort	
Sachbearbeiter	
Telefon / Fax	
E-Mail	

**Gelasserte Zylinder-Identnummer:** bitte hier eintragen


**Gelasserte Düsen-Identnummer:** bitte hier eintragen

Stückzahl	Folge, Benennung (Name des Teiles siehe <b>Zusammenbau</b> )

Senden an:

**herzog systems ag**  
CH-9230 Flawil / Schweiz

Tel. +41 (0) 71 394 19 69 / Fax +41 (0) 71 394 19 60  
[www.herzog-ag.com](http://www.herzog-ag.com) / [info@herzog-ag.com](mailto:info@herzog-ag.com)